



Deutsche Gesellschaft
für Ernährung
SEKTION NIEDERSACHSEN

Wer wir sind:

INFORMIEREN



QUALIFIZIEREN/BILDEN



NETZWERKARBEIT



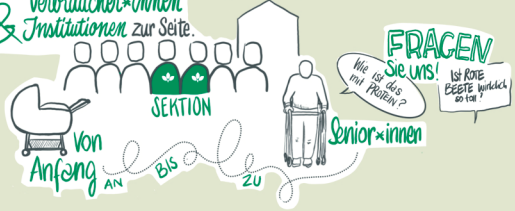
WIR entwickeln

BERATUNGSSTANDARDS
LEITLINIEN
QUALITÄTSSTANDARDS
für die GEMEINSCHAFTS-
VERPFLICHTUNG IN ALLEN
DACH REFERENZWERTE
ERNÄHRUNGSBERICHT



SEIT 1982
DIE
MASSENSCHAFTLICHE
FACHGESELLSCHAFT FÜR
ERNÄHRUNG

WIR als Sektion stehen
Multiplikator*innen, Entscheidungsträger*innen
& Verbraucher*innen
& Institutionen zur Seite.



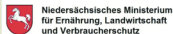
WIR machen aktuelle Forschung



WIR fördern



Gefördert durch:



ZU GAST IN ANDEREN KÜCHEN
Ein virtueller Ernährungsgesundheits

VERNETZUNGSSTELLE
SENIORENERNÄHRUNG
Niedersachsen
Teil der
Deutsche Gesellschaft
für Ernährung e. V.
Sektion Niedersachsen

Ihre
Ansprech-
partnerinnen

KONTAKTIEREN SIE UNS GERNE!



*Dörthe
Hennemann*

hennemann@dge-niedersachsen.de
0511-544 10 38-1



*Nicole
Eckelmann*

eckelmann@dge-niedersachsen.de
0511-544 10 38-3



*Sonja
Pöhls*

poehls@dge-niedersachsen.de
0511-544 10 38-4



*Celine
Düzdog*

duezdog@dge-niedersachsen.de
0511-544 10 38-2

- Veranstaltungen
- Aktuelle Informationen
- Wissenswertes
- Rezepte für alle Lebenswelten
- Services rund um das Thema Ernährung



Rufen Sie uns an oder schreiben Sie uns!

Deutsche Gesellschaft für Ernährung e.V.
-Sektion Niedersachsen
Hildesheimer Str. 24
30169 Hannover

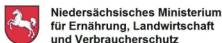


0511/544 1038-0

www.dge-niedersachsen.de



Gefördert durch:



Deutsche Gesellschaft
für Ernährung
SEKTION NIEDERSACHSEN